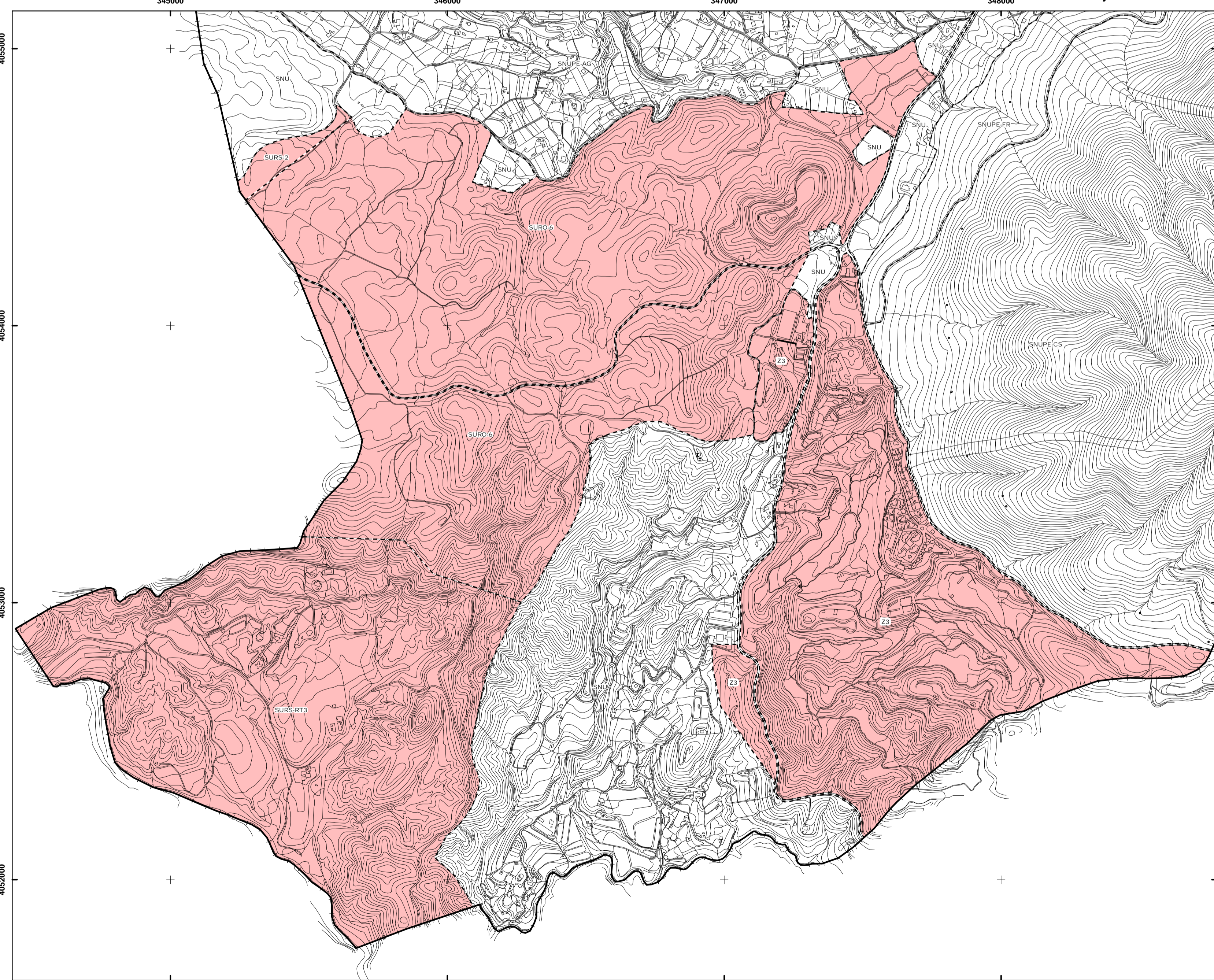
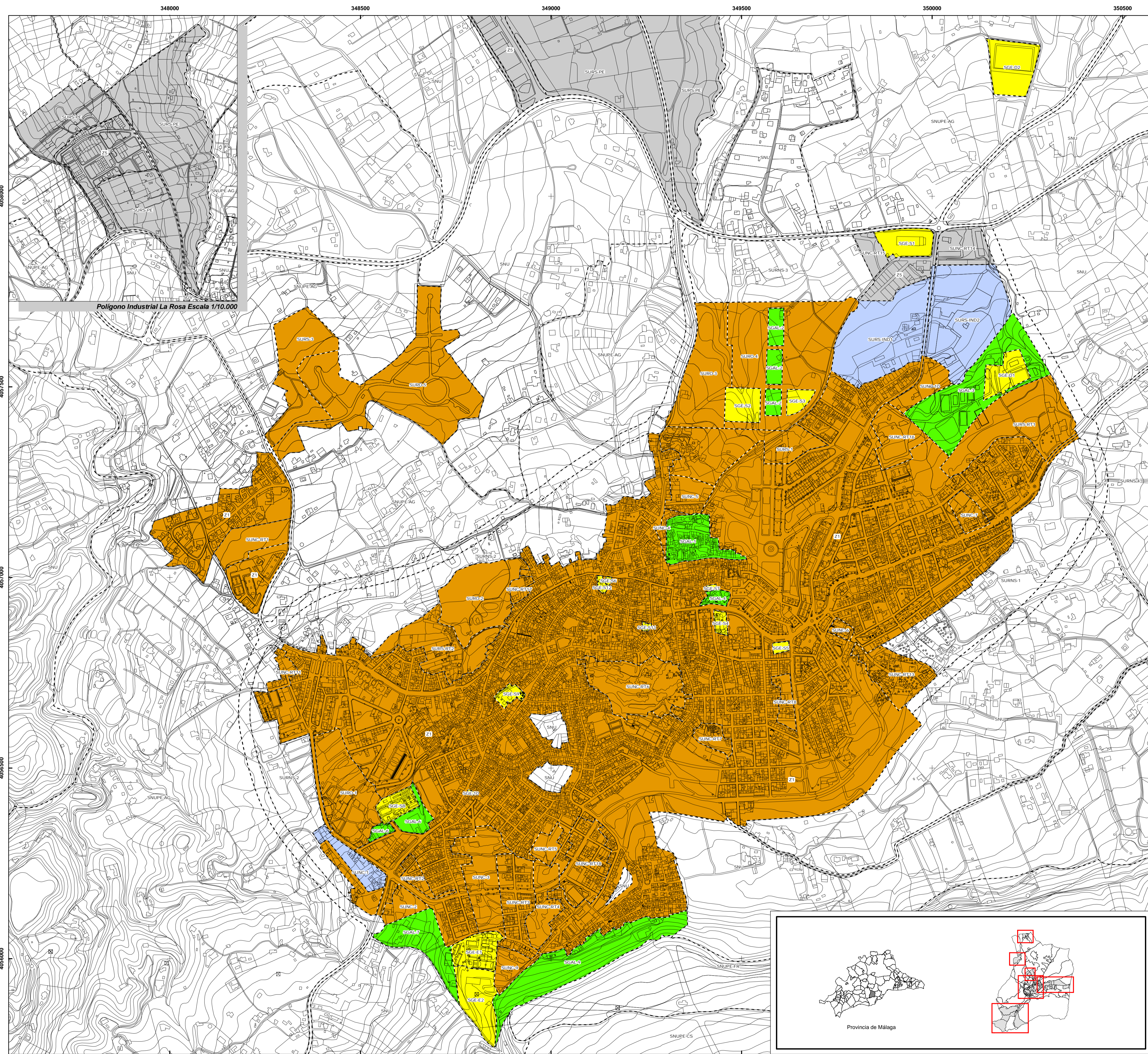


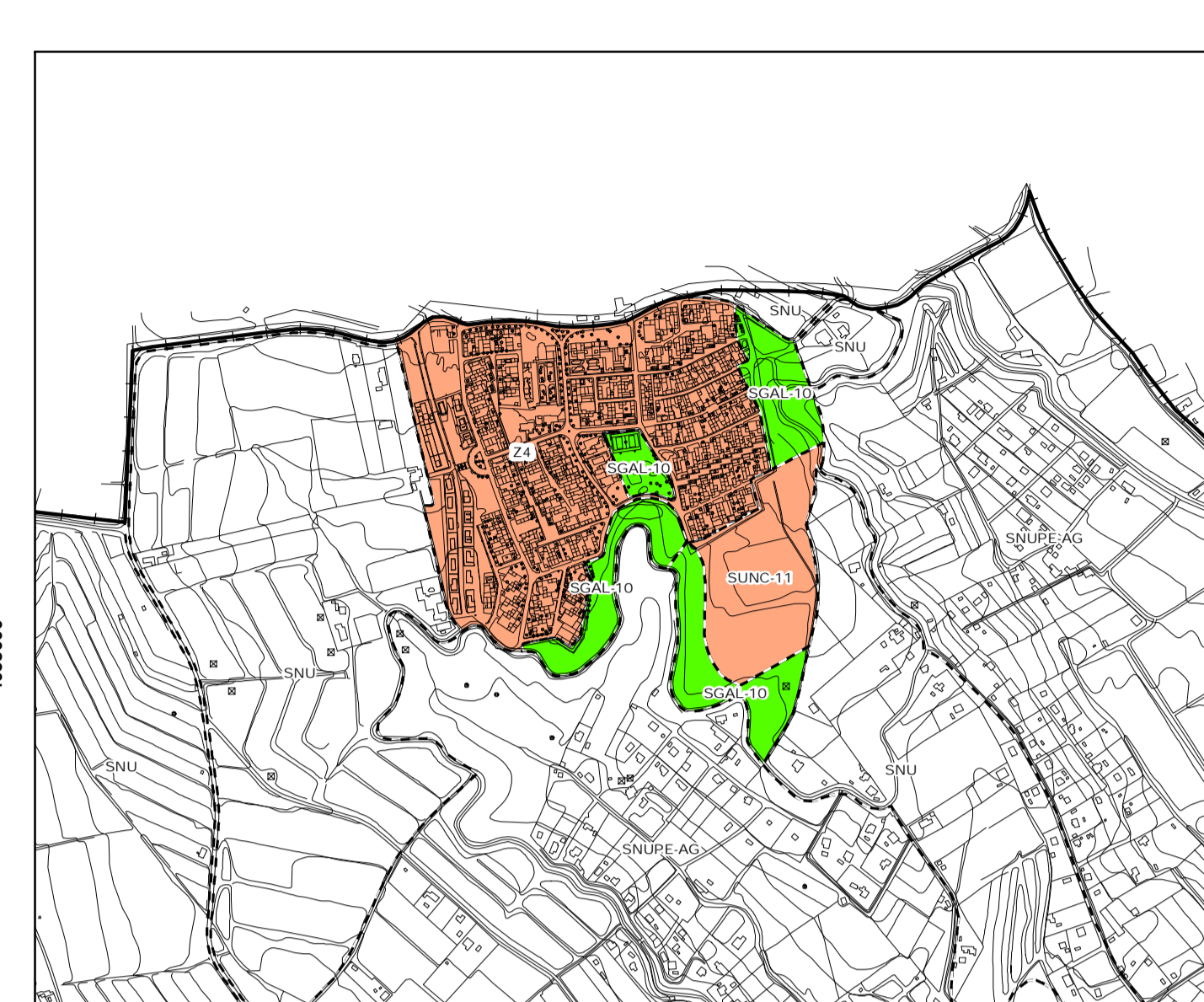
Zona de Ardalejos Escala 1/10.000



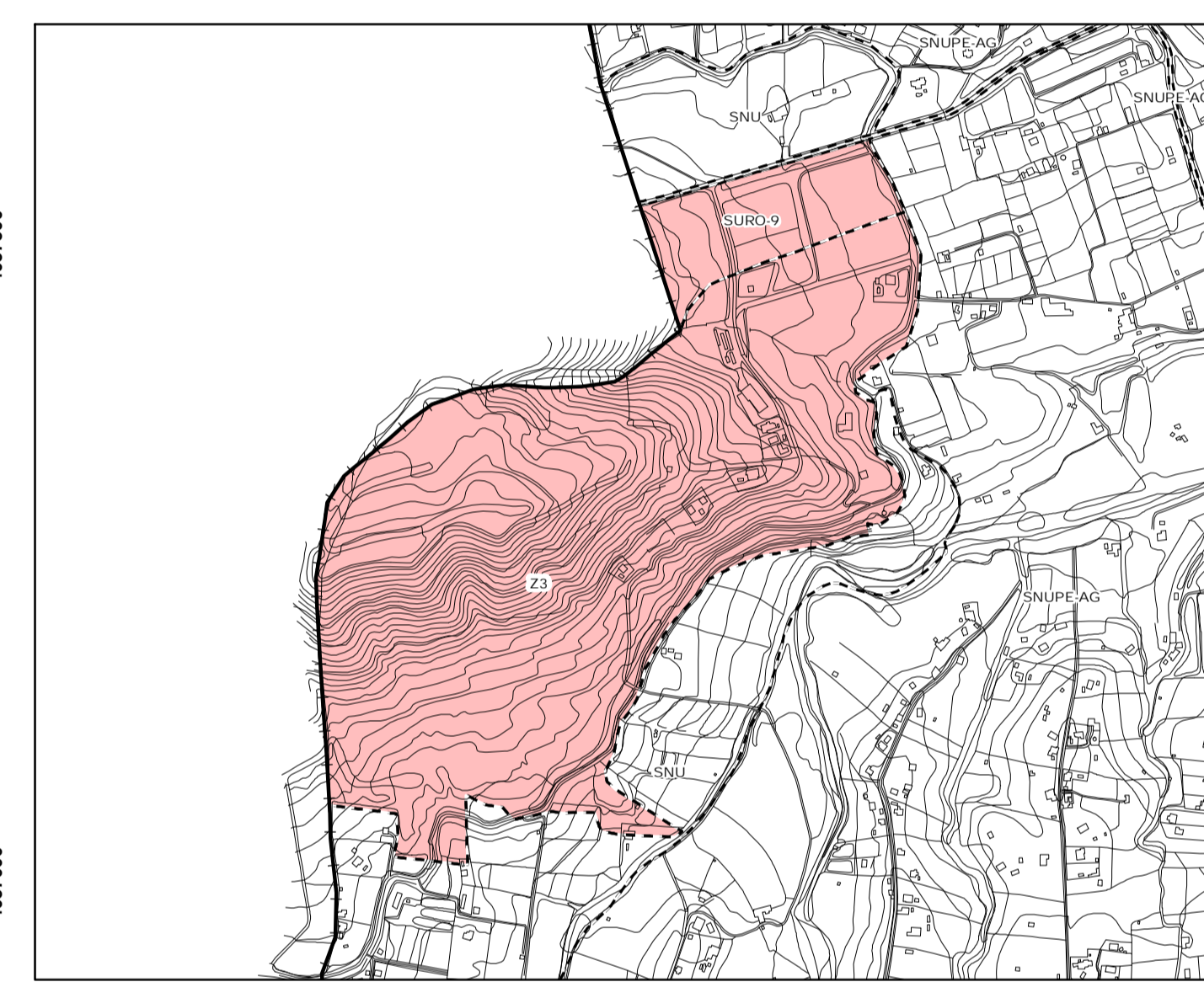
Alhaurín Golf - La Mota - Barranco Blanco Escala 1/10.000



Casco Urbano Alhaurín El Grande Escala 1/5.000



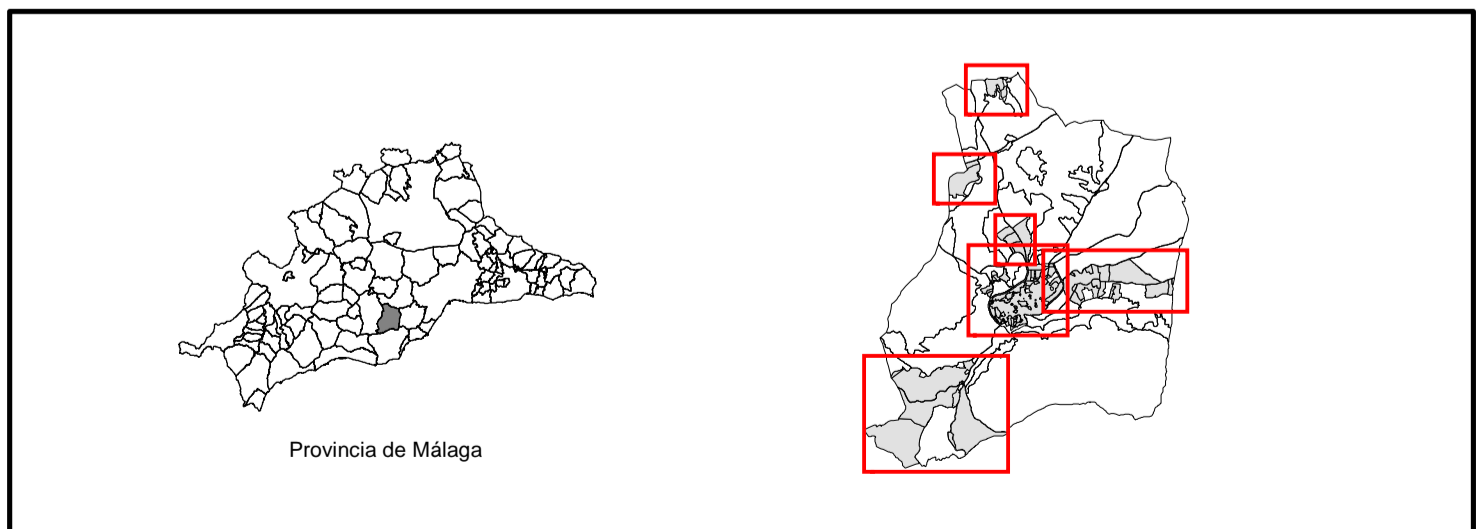
Villafranco Escala 1/10.000



Sierra Gorda Escala 1/10.000

USO GLOBAL RESIDENCIAL	PARAMETROS DE ZONAS HOMOGENIAS EN SUC
Casco Histórico y Ensanches	D= 60 Vv./Ha. Ed= 1m2/m2s.
Industrial Compatible	D= 20 Vv./Ha. Ed= 0,8m2/m2s.
Urbanizaciones Exteriores	D= 10 Vv./Ha. Ed= 0,2m2/m2s.
Villafranco del Guadalhorce	D= 20 Vv./Ha. Ed= 0,3m2/m2s.
Industrial	Ed= 0,8m2/m2s.

SISTEMAS GENERALES
Sistema General de Areas Libres
Sistema General de Equipamientos



ADAPTACION PARCIAL A LA L.O.U.A.
PLAN GENERAL DE ORDENACION URBANISTICA
 EXCMO. AYUNTAMIENTO ALHAURIN EL GRANDE

TITULO PLANO: PLANEAMIENTO ADAPTADO	FECHA: ABRIL 2010	NO: 3
USOS, DENSIDADES Y EDIFICABILIDADES GLOBALES	ESCALA: VARIAS	FOJA: 3
REDACCION: Arquitecto Director Sopde: ANTONIO FERNÁNDEZ BORDES	Arquitecto Colaborador Sopde: SEBASTIAN GONZÁLEZ JULI MARIA MACHUCA CASARES	