

PROGRAMA MUNICIPAL DE EDUCACIÓN Y SENSIBILIZACIÓN AMBIENTAL DE ALHAURÍN EL GRANDE



Problemática de los Residuos



Pero... ¿QUÉ ES UN RESIDUO?

- Llamamos residuo a cualquier tipo material que esté generado por la actividad humana y que sea destinado a ser desechado

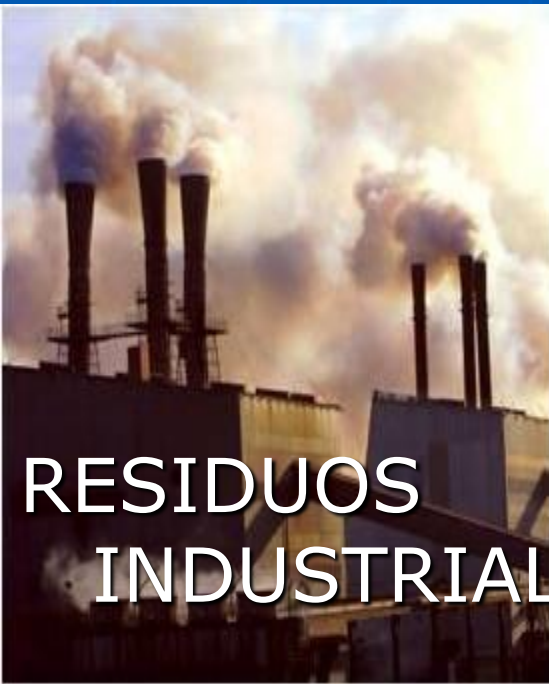


¿Conocéis los TIPOS de residuos que hay?

- **RESIDUOS SÓLIDOS URBANOS (RSU)**

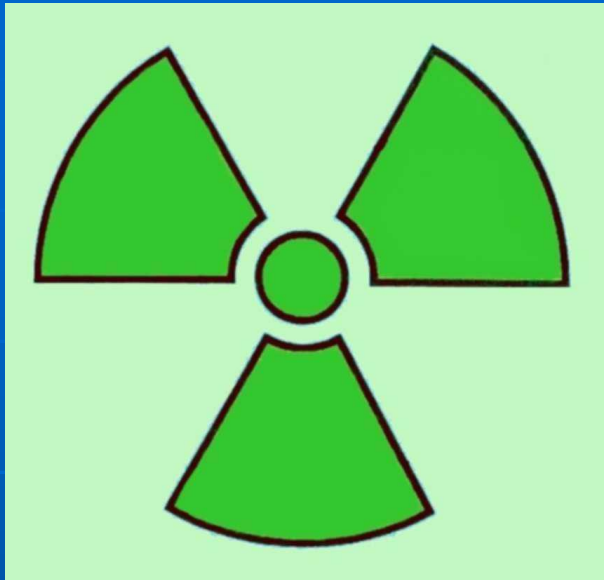


- **RESIDUOS AGRARIOS**



RESIDUOS INDUSTRIALES





- RESIDUOS RADIATIVOS



- RESIDUOS MÉDICOS

- Hasta hace muy poco los residuos se depositaban en cualquier sitio, incluso ríos, mares, campos... pero también se producían muchos menos residuos



- El PROBLEMA es que con el desarrollo de vida actual han aumentado muchísimo la cantidad de residuos y no se ha controlado dónde se depositaban.



PROBLEMAS...

¿QUÉ HACER CON
TANTOS
RESIDUOS??



Industrias



Vertidos en bosques y costas



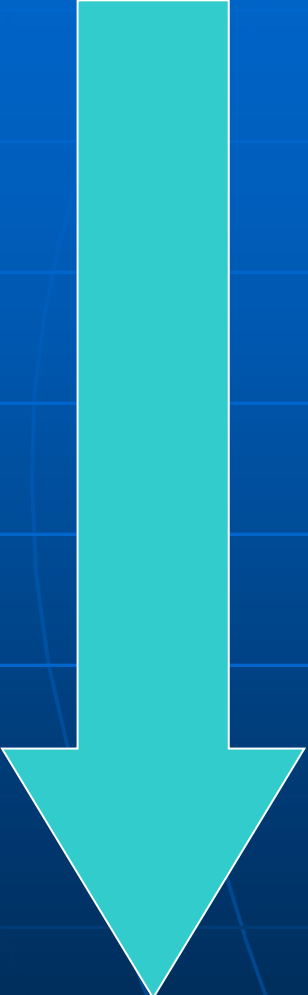
Vertidos sólidos en los ríos





Importancia del Reciclado

SOLUCIONES



**NO GENERAR
RESIDUOS O
DISMINUIR LA
CANTIDAD DE
RESIDUOS QUE
CADA UNO DE
NOSOTROS
GENERAMOS**

Estrategia de las "3R"

- **REDUCIR**
- **REUTILIZAR**
- **RECICLAR**



Reducir Reutilizar Reciclar Responder

¿Qué se puede reciclar y por qué conviene?

19 10 2005

PAPEL Y CARTÓN

Por que...

- Salvamos árboles
- Ahorramos agua
- Ahorramos energía



Cartunez





Vidriolo

VIDRIO... por que...

- Es reciclable en su totalidad: nada se pierde
- Ahorramos agua y energía
- Disminuimos la contaminación de las aguas y la atmósfera
- Reducimos el consumo de materias primas



PLÁSTICO... por que

- Ahorramos agua y energía
- Materias primas: petróleo y minerales
- Disminuimos la emisión de contaminantes a la atmósfera y a las aguas
- El tiempo de descomposición de una bolsa de plástico es de 150 años



PLASTICHAN

ACERO Punto limpio

- Ahorro de materias primas, agua, energía.
- Con el acero reciclado se podría construir al día 150 torres Eiffel



- Se recicla en su totalidad
- Tarda 500 años en degradarse



ALUMINIO 

**PROGRAMA MUNICIPAL DE
EDUCACIÓN Y SENSIBILIZACIÓN AMBIENTAL
DE ALHAURÍN EL GRANDE**



**Complejo Medioambiental
de la Costa del Sol**

Complejo Medioambiental Costa del Sol



Casares (Málaga)



Los residuos llegan al complejo por dos cauces o vías:

- A través de transferencias
- Directamente de las recogidas municipales de los pueblos cercanos.



Una vez realizado el proceso de pesaje, los vehículos pasan a descargar en el foso de recepción donde existen dos pulpos que recogen los R.S.U y los pasan a las líneas de tratamiento.



Una vez que llega todo se separa en...



Residuos INORGÁNICOS

De la fracción inorgánica se seleccionan aquellos residuos que pueden ser separados para su reciclado y también los materiales metálicos



Seguidamente, el material inorgánico, que no se puede reciclar, se comprimen para disminuir su volumen hasta 4 veces, y se vierte en un VERTEDERO CONTROLADO



Vertedero controlado

El vertedero se ubica en una zona impermeabilizada para que los restos de la descomposición de los residuos no entren en contacto con el suelo y produzca procesos de contaminación. Además de facilitar la recogida de los líquidos resultantes para su tratamiento y control

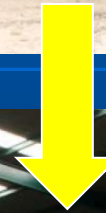


- Los líquidos que se generan son conducidos a unas balsas donde se almacenan y se eliminan por evaporación e incluso se utiliza para otros procesos de tratamiento de los otros tipos de residuos. Este control es muy importante pues son líquidos muy contaminantes si pasan al suelo o a las aguas.



Residuos Orgánicos

La fracción orgánica que se separó al principio de la inorgánica ya vista, se extiende en una nave controlada el tiempo suficiente para su descomposición hasta conseguir **ABONO ORGÁNICO**





¿Cómo se controlan los olores?

En el Parque de Tratamiento existen unas campanas de aire que aspiran el olor, reduciéndolo considerablemente

Envases Ligeros

- Estos residuos siguen otra línea de tratamientos específica atendiendo a su origen.



Los envases que llegan en los camiones específicos, se descargan en el foso de recepción, para luego ir separando, ya que en ocasiones hay residuos de otra naturaleza.

Una vez clasificados, se vuelven a separar por tamaños para pesarlos y acopiarlos.



- Estos acopios son retirados por gestores autorizados que se encargan de su tratamiento específico para ser reciclados y volver a usarse

Los restos que no se pueden reciclar, se llevan al vertedero controlado, siguiendo las pautas establecidas de control



**MUCHAS GRACIAS
POR LA ATENCIÓN**

