

FAUNA

INVERTEBRADOS

El mundo de los invertebrados es tremendamente complejo por su pequeño tamaño y por la gran cantidad de especies que lo forman, por tanto su estudio científico aun no traspasa los laboratorios de las universidades y no son divulgados para el gran público como lo son, por ejemplo las aves.

Tampoco los objetivos de esta somera descripción, recomienda perderse con listas de especies exhaustivas. Si hay que dejar claro que estos animales cumplen funciones muy importantes en todos los ecosistemas conocidos en la Tierra. De este modo, se citan a continuación algunas curiosidades:

- Esta libélula es un raro endemismo ibérico, que se la visto por estas sierras. La Asociación Española de Entomología lo tiene como su emblema.



Nemoptera bipennis

- Esta otra especie se encuentra estrictamente protegida, considerada de interés especial y amenazada por la alteración de su hábitat.



Oxigastera curtisii



- Esta mariposa, relativamente común en otros tiempos, se encuentra sometida a una fuerte presión comercial (igual que ***Papilio macahon***) y en peligro por interacciones con actividades del hombre.



Iphiclides podalarius

- La mariposa arlequín, catalogada como "Casi amenazada", depende de las plantas Aristoloquias ya que su oruga se alimenta de ellas.



Zerynthia rumina

- El escorpión, también llamado alacrán, tiene una picadura muy dolorosa aunque no es fatal salvo en los alérgicos a su veneno.



Buthus occitanus



VERTEBRADOS

ANFIBIOS

Durante el año 2009 se llevó a cabo, en esta sierra, un proyecto de voluntariado ambiental denominado "*Restauración de puntos de agua para la reproducción de anfibios malagueños*", con el objetivo de proveer a los anfibios de lugares donde poder realizar las puestas. Se han restaurado albercas, abrevaderos y manantiales creando rampas, entre otras actuaciones, para permitir que estos animales puedan acceder a estos puntos de agua para realizar las puestas. También se han construido remansos de agua mimetizados con el medio, usando para este fin materiales del propio entorno.

Estas actuaciones (unas 20 en total) han sido realizadas por la asociación de voluntarios "*Mundo Naturaleza Andalucía*" en colaboración con la Delegación Provincial de la Consejería de Medio Ambiente.

Los anfibios de mayor relieve por su desconocimiento o su rareza son:

- La salamandra común está considerada como vulnerable en el Libro Rojo de los Anfibios Ibéricos



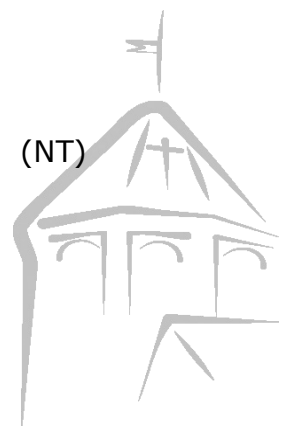
Salamandra salamandra sub. ***longirostris***

- El gallipato se encuentra como casi amenazado (NT) en el Libro Rojo de los Anfibios Ibéricos.



Pleurodeles walt

- La ranita meridional también se encuentra casi amenazada (NT) debido a la fragmentación y degradación de su hábitat.





Hyla meridionalis

- El sapo común, cuyo estado de conservación está clasificado como de Preocupación menor (LC) según la UICN.



Bufo bufo

- Sapillo pintojo ibérico, clasificado como de preocupación menor (LC), amenazado por la destrucción y/o alteración del hábitat y por la introducción de cangrejo rojo americano.



Discoglossus galganoi



- Sapo corredor, también con un estado de conservación de preocupación menor (LC). En el catálogo andaluz de especies amenazadas, aparece incluido en la categoría "de interés especial".



Bufo calamita

REPTILES

Entre otras especies destacan:

- Eslizón ibérico. Catalogado por la UICN como Casi amenazado (NT)



Chalcides bedriagai

- Culebrilla ciega: no se sabe exactamente su estado de conservación aunque, por sus hábitos subterráneos, no parece estar en peligro. Está catalogada como de preocupación menor (LC)



Blanus cinereus

- Camaleón común: se ha citado en varias ocasiones en las laderas de la sierra de Mijas. Catalogado como casi amenazado (NT)



Chamaeleo chamaeleon

- El Lagarto ocelado aparece catalogado por la UICN como de preocupación menor (LC), sigue siendo bastante abundante. Protegido dada su dieta casi exclusiva de insectos.



Lacerta lepida

- La culebra bastarda, considerada de preocupación menor (LC), es la especie de mayor longitud de la Península Ibérica, pudiendo alcanzar los 2,50 m. Sus colmillos venenosos los tiene atrás del maxilar superior por lo que es difícil que sean efectivos al morder a una persona.



Malpolon monspessulanus

- Culebra lisa meridional, catalogada de preocupación menor (LC).



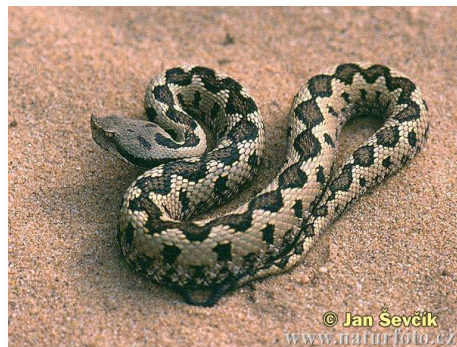
Coronella girondica

- La culebra de escalera, muy común y considerada de preocupación menor (LC), llamada así por el dibujo del dorso en forma de escalera en los ejemplares jóvenes; cuando son adultas desaparecen los peldaños.



Rinhechis scalaris antes llamada **Elaphe scalaris**

- Víbora hocicuda, catalogada como casi amenazada (NT). Especie venenosa y abundante en los canchales de roca caliza.



Vipera latasti



AVES

Es el grupo de Vertebrados mejor representado ya que existen comunidades adaptadas a todos los hábitats presentes en el municipio.

Entre las rapaces, encontramos las que se reproducen en el bosque: Azor, Águila calza, Águila culebrera, Gavilán, etc.



Y las que lo hacen en tajos y cortados rocosos como el Águila real, Á. perdicera, Halcón peregrino, Cernícalo vulgar, etc.



En el bosque, los sotos fluviales y los cultivos abundan los Jilgueros, Verderón, Pardillos, Verdecillos, Ruiseñor, Pinzones, Carboneros, Herrerillos, Currucas, Perdices, Tórtolas, Paloma torcaz, etc.





Y en los ecosistemas urbanos conviven con los humanos el Gorrión, Estornino negro, Cernícalo primilla, Avión común, Golondrina, Vencejo, Paloma doméstica, Lechuza, Cárabo, etc.



MAMÍFEROS

- La cabra montesa es sin lugar a dudas la especie más llamativa y destacada, relativamente abundante y fácil de ver.



Capra pyrenaica

- El corzo, muy desconocido en la zona, ha sido visto en distintas ocasiones en los alrededores del Puerto de los Pescadores, La Mota y Barranco Blanco (BioGea Consultores y Departamento de Biología Animal de la Universidad de Málaga).



Capreolus capreolus

- Algunos depredadores presentes en la sierra, como el gato montés, el zorro, la gineta, etc.



- El erizo moruno, catalogado en Andalucía como especie en peligro de extinción, sensible a la alteración de su hábitat. Es muy parecido al común, y en la Sierra de Mijas existe una de las pocas citas en el sur de España.



Erizo moruno

Atelerix algirus



Erizo común

Erineceus europaeus



- Otros mamíferos interesantes son la garduña, el jabalí introducido en los últimos años y en problemática expansión y la nutria.

